

# LIVRET DU STAGAIRE APPRENANT

Sb Consulting Formation



0



**SASU Sb Consulting Formation**

24 Avenue Victor Hugo, 77120 Coulommiers

01 85 81 06 07 [contact@sbconsultingformation.fr](mailto:contact@sbconsultingformation.fr) - [www.sb-consulting.fr](http://www.sb-consulting.fr)

Capital social 1000.00€ SIRET 90472101600023 – APE 8559° N°ROFHYA 110537032017

Qualiopi N°:FR64190-3 L.6313-1-1° Les actions de formation L-6313-1-2° Les bilans de compétences

## Table des matières

<b>Stagiaire / Apprenant</b> .....	2
<b>Avant votre formation</b> .....	2
<b>Pendant votre formation</b> .....	2
<b>Après votre formation</b> .....	3
<b>S'inscrire à une formation</b> .....	3
<b>Inscription</b> .....	3
<b>Suite de la procédure d'inscription</b> .....	4
<b>Inscription et convention</b> .....	4
<b>Convocation de stage</b> .....	4
<b>Questionnaire avant-formation</b> .....	4
<b>Attestation de présence</b> .....	4
<b>Certificat de stage</b> .....	4
<b>Prix</b> .....	4
<b>Paie</b> .....	4
<b>Annulation</b> .....	5
<b>Financer votre formation</b> .....	5
<b>Mon Portail CAMPUS SB CONSULTING</b> .....	6
<b>Dématérialisation des documents</b> .....	7
<b>Conventions de formation</b> .....	7
<b>Convocations</b> .....	7
<b>Émargement</b> .....	7
<b>Évaluation de la formation</b> .....	8
<b>Accès à l'espace stagiaire « Mon portail CAMPUS sb-consulting »</b> .....	8
<b>Préparer votre venue</b> .....	8
<b>Plan d'accès</b> .....	9
<b>Nos salles de formations</b> .....	9
<b>Transport</b> .....	9
<b>Réservation hôtels</b> .....	10
<b>Accès à l'espace SB CONSULTING FORMATION</b> .....	10
<b>Sécurité dans notre Espace Formation</b> .....	10
<b>Référents Sb Consulting Formation</b> .....	10



# Stagiaire / Apprenant



Vous êtes à la recherche d'une formation ... Vous souhaitez vous inscrire à une formation du catalogue SB CONSULTING FORMATION ou acheter un module de formation en ligne... Vous venez de participer à un stage dans notre espace formation. Cette rubrique est la vôtre ! Retrouvez toutes les infos les plus utiles avant, pendant et après votre formation !

## Avant votre formation

- **Nous vous offrons une écoute individualisée** : parce que votre parcours et votre besoin en formation sont uniques, nous vous proposons un service personnalisé. Du mardi au vendredi, les conseillers pédagogiques vous guident dans le choix de votre formation et construisent avec vous votre parcours de formation personnalisé, à partir de votre profil et de vos souhaits d'évolution professionnelle. Consultez en ligne notre offre de formations interentreprises, nos certificats professionnels, nos formations longues (modules de formations, cursus personnalisés) et contactez-nous au 01 85 81 06 07 ou complétez votre formulaire de contact en ligne.
- **S'inscrire à une formation SB CONSULTING FORMATION, rien de plus simple !** À partir du programme de formation que vous avez sélectionné, cliquez sur le bouton "S'inscrire à cette formation" et laissez-vous guider. Pour plus d'infos, retrouvez la procédure détaillée d'inscription à une formation SB CONSULTING FORMATION.

2

## Pendant votre formation

- **Les experts, à votre disposition** : les consultants-formateurs SB CONSULTING FORMATION sont tous des experts de terrain, sélectionnés pour leur expertise métier, leur valeur ajoutée en formation professionnelle et leurs connaissances de l'entreprise. Ce sont des femmes et des hommes qui savent prendre en compte vos spécificités et s'adapter à des contextes professionnels variés et évolutifs. Ils sont à votre entière disposition pendant votre formation, pour répondre à toutes vos questions, traiter les cas particuliers ou décrypter la toute dernière actualité sociale.
- **Un espace dédié, 2 salles entièrement conçues pour la formation** : équipé de Grand écran, connexion WIFI, librairie et coin détente, l'Espace Formation vous permet de profiter pleinement de votre stage. Espace Formation SB CONSULTING FORMATION –



**SASU Sb Consulting Formation**

24 Avenue Victor Hugo, 77120 Coulommiers

01 85 81 06 07 [contact@sbconsultingformation.fr](mailto:contact@sbconsultingformation.fr) - [www.sb-consulting.fr](http://www.sb-consulting.fr)

Capital social 1000.00€ SIRET 90472101600023 – APE 8559° N°ROFHYA 110537032017

Qualiopi N°:FR64190-3 L.6313-1-1° Les actions de formation L-6313-1-2° Les bilans de compétences

## Après votre formation

- **L'évaluation, moment test** : toutes les formations SB CONSULTING FORMATION font l'objet d'une évaluation rigoureuse. À chaud, quelques jours après votre formation, et à froid, quelques semaines plus tard, vous pourrez évaluer votre stage, les compétences des intervenants, le contenu pédagogique et nous faire part de l'ensemble de vos commentaires sur la session que vous avez suivie : contenu, méthodologie, exercices pratiques... Cette évaluation, orchestrée par un « tiers de confiance » expert, vous permet de bénéficier d'un double regard sur la qualité de la formation que vous avez suivie.
- **Gardons le contact** : votre conseillère pédagogique vous contacte dans les semaines qui suivent votre formation pour faire un point : satisfaction, acquisition de nouvelles compétences, mise en pratique... Si vous souhaitez nous adresser une demande, vous pouvez utiliser le formulaire de contact mis à votre disposition.
- **Votre accès privilégié à des e-ressources en ligne** : grâce à votre code d'accès personnel remis à l'issue de votre formation, connectez-vous à la rubrique Mon Espace et retrouvez, pendant 6 mois, un ensemble de documents mis à votre disposition par votre consultant, en complément du support de formation remis au cours de votre stage.

## S'inscrire à une formation



## Inscription

Contactez-nous:

- Par courrier : SB CONSULTING FORMATION – 24 AVENUE VICTOR HUGO 77120 coulommiers
- Par e-mail : [contact@sbconsultingformation.fr](mailto:contact@sbconsultingformation.fr)
- Par téléphone 01 85 81 06 07 du lundi au vendredi de 10h à 17h



**SASU Sb Consulting Formation**

24 Avenue Victor Hugo, 77120 Coulommiers

01 85 81 06 07 [contact@sbconsultingformation.fr](mailto:contact@sbconsultingformation.fr) - [www.sb-consulting.fr](http://www.sb-consulting.fr)

Capital social 1000.00€ SIRET 90472101600023 – APE 8559° N°ROFHYA 110537032017

Qualiopi N°:FR64190-3 L.6313-1-1° Les actions de formation L-6313-1-2° Les bilans de compétences

# Suite de la procédure d'inscription

## Inscription et convention

A réception de votre demande d'inscription mentionnant le(s) stage(s) choisi(s), nous vous adressons votre convention de formation en deux exemplaires. Sur cette convention figurent le nom du stagiaire, l'intitulé du stage, dates et lieu de celui-ci. Un exemplaire de cette convention est à nous retourner dûment signé.

Une convention est établie pour la formation effectuée dans le cadre du financement en tri partie.

## Convocation de stage

Une convocation de stage sera adressée par mail au participant, environ 2 semaines après le début la formation si stage en entreprise.

## Questionnaire avant-formation

Un questionnaire très simple portant sur les attentes du stagiaire au cours de la formation sera également adressé par mail au participant, environ 2 semaines avant la formation.

## Attestation de présence

Une attestation de présence sera délivrée au stagiaire, à la fin du stage. Un autre exemplaire sera adressé directement au financeur après le stage.

4

## Certificat de stage

Le participant recevra, à titre personnel, à la fin de son stage, un certificat individuel de suivi de formation.

## Prix

Le prix du stage est garanti jusqu'au 31 décembre 2024 et comprend : le dossier d'inscription, les jours de formation, les supports de formation, l'évaluation, accès à la plateforme E-learning.

Ce prix global ne comprend pas les frais de déplacement, d'hébergement ou tout autre frais qui restent à la charge de l'entreprise.

## Paiement

Le règlement du montant du ou des stages choisis est dû dans son intégralité à la date de réception de la facture. Pour tout paiement supérieur à 30 jours, à compter de la date du premier jour du stage, il sera fait application d'un taux d'intérêt égal à 1,5 fois le taux d'intérêt légal.

Ces dispositions sont également applicables pour les formations modulaires.



**SASU Sb Consulting Formation**

24 Avenue Victor Hugo, 77120 Coulommiers

01 85 81 06 07 [contact@sbconsultingformation.fr](mailto:contact@sbconsultingformation.fr) - [www.sb-consulting.fr](http://www.sb-consulting.fr)

Capital social 1000.00€ SIRET 90472101600023 – APE 8559° N°ROFHYA 110537032017

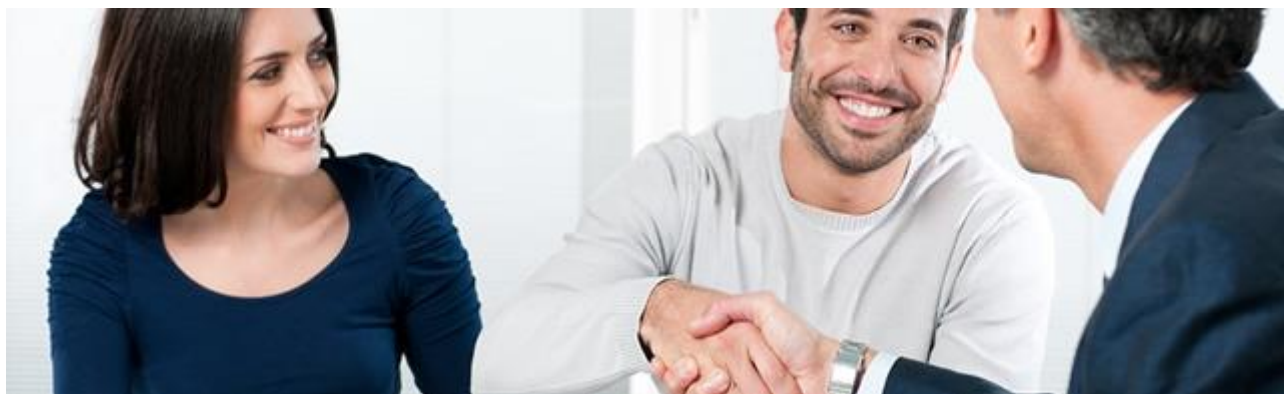
Qualiopi N°:FR64190-3 L.6313-1-1° Les actions de formation L-6313-1-2° Les bilans de compétences

## Annulation

En cas d'annulation moins de 15 jours avant le premier jour du stage, celle-ci fera l'objet d'une facturation correspondant aux frais d'annulation avec un minimum égal à 35% du montant du stage annulé. Tout stage commencé sera considéré comme entièrement effectué.

L'inscription aux formations de SB CONSULTING Formation vaut acceptation des conditions de participation et de paiement.

## Financer votre formation



## La législation

5

Toutes les entreprises, quelles que soient leur taille, leur activité et leur forme juridique, participent financièrement au développement de la formation professionnelle continue.

Chaque année, les entreprises doivent consacrer un pourcentage de leur masse salariale au financement d'actions de formation continue permettant aux salariés :

- D'acquérir de nouveaux savoir-faire ou de mettre à jour leurs connaissances,
- De développer des compétences pour s'adapter à un nouvel emploi,
- De garantir leur employabilité.

Ces actions de formation doivent se dérouler conformément à un programme établi en fonction d'objectifs prédéterminés.

Le taux minimal de cette participation est variable selon l'effectif de l'entreprise : moins de 10 salariés, de 10 à moins de 20 salariés ou 20 salariés et plus. Les entreprises de 10 salariés et plus peuvent, dans certains cas, affecter directement cette contribution au financement des actions de formation qu'elles réalisent.



**SASU Sb Consulting Formation**

24 Avenue Victor Hugo, 77120 Coulommiers

01 85 81 06 07 [contact@sbconsultingformation.fr](mailto:contact@sbconsultingformation.fr) - [www.sb-consulting.fr](http://www.sb-consulting.fr)

Capital social 1000.00€ SIRET 90472101600023 – APE 8559° N°ROFHYA 110537032017

Qualiopi N°:FR64190-3 L.6313-1-1° Les actions de formation L-6313-1-2° Les bilans de compétences



Chaque année, les sociétés doivent remplir, avant le 30 avril, une déclaration fiscale pour justifier les actions entreprises au titre de la formation continue :

- La "2483" pour les entreprises de 10 salariés et plus
- La "2486" pour les entreprises de moins de 10 salariés

Les moyens d'accès à la formation :

- Formation à l'initiative de l'employeur : plan de formation => convention biannuelle, le rôle des OPCA
- Formation à l'initiative du salarié : les congés de formation : CIF – Bilan de compétences
- Formation à l'initiative du salarié avec l'accord de son employeur : droit individuel à la formation (DIF)

## Mon Portail CAMPUS SB CONSULTING FORMATION

Sur **Mon portail CAMPUS SB CONSULTING**, accessible à l'adresse :

<https://app.digiforma.com/session/signin>

Retrouvez toutes les informations et outils nécessaires au **bon déroulement de votre formation**.

Votre **identifiant** et votre **mot de passe** (à modifier dès réception) vous sont adressés par e-mail lors de votre première inscription à SB CONSULTING. Un rappel de votre lien de connexion vous est adressé avec votre convocation, il vous permet d'accéder directement à votre portail et vos informations.

Pour bénéficier d'une expérience optimale sur ce portail, nous recommandons l'utilisation d'un navigateur récent, tel que **Google Chrome**, **Mozilla Firefox**, **Safari** ou **Edge**. Nous déconseillons fortement l'utilisation d'**Internet Explorer**.

Sur ce portail, vous pourrez bénéficier d'un **ensemble de services** :

- **Auto-évaluation de vos compétences** : avant et après votre formation, vous êtes invité(e) à évaluer vos compétences vis-à-vis des objectifs de la formation. La validation de ce questionnaire permet de générer votre attestation de présence à l'issue de la formation, il est donc essentiel que vous le complétiez.
- **Evaluation de la formation** : à l'issue de la formation, vous êtes invité(e) à l'évaluer sur différents thèmes : l'organisation, le contenu, les méthodes pédagogiques et les supports notamment.
- **Supports et documents de formation** : ces documents mis à disposition par votre consultant formateur vous serviront tout au long de votre formation. Important : pensez à télécharger ces documents au plus vite, idéalement dès la réception de votre code d'accès au portail, car, pour des raisons de sécurité, ils ne sont disponibles que 90 jours (aucune prolongation possible !)
- **Validation de présence** : vous devez attester de votre présence par demi-journée de formation. Cliquez sur le bouton adéquat durant chaque matinée ou après-midi afin de signer l'émargement correspondant sur notre plate-forme dédiée.
- **Questions techniques** : vous avez la possibilité d'adresser une question ou remarque à l'équipe de SB CONSULTING pendant ou après la tenue de votre formation.



**SASU Sb Consulting Formation**

24 Avenue Victor Hugo, 77120 Coulommiers

01 85 81 06 07 [contact@sbconsultingformation.fr](mailto:contact@sbconsultingformation.fr) - [www.sb-consulting.fr](http://www.sb-consulting.fr)

Capital social 1000.00€ SIRET 90472101600023 – APE 8559° N°ROFHYA 110537032017

Qualiopi N°:FR64190-3 L.6313-1-1° Les actions de formation L-6313-1-2° Les bilans de compétences

# Dématérialisation des documents



Afin de mieux vous servir, d'accélérer les délais de gestion de vos documents de formation et réduire notre empreinte carbone en limitant le nombre de documents imprimés et transmis par courrier postal, nous avons mis en œuvre un projet de dématérialisation de documents.

## Conventions de formation

Les conventions de formation sont adressées individuellement **par e-mail** avant le début de la formation. Du fait de la crise sanitaire et de l'incertitude quant au maintien des formations en format présentiel ou leur remplacement par un format distanciel, nous ne pouvons malheureusement pas nous engager sur un envoi plus précoce.

7

## Convocations

Les convocations aux formations SB CONSULTING FORMATION sont adressées par e-mail individuel, aux participants à la formation et au gestionnaire de dossier mentionné(e) dans le bulletin d'inscription, **dans le mois qui précède la session de formation**, si celle-ci est considérée comme "garantie". Un e-mail de rappel est également adressé **5 jours avant la formation**.

Les **horaires de la formation** sont indiqués dans l'Espace Stagiaire "Mon Portail SB CONSULTING FORMATION"

## Émargement

- **Formations en présentiel** : les participants sont invités à confirmer leur présence au cours de la formation en présentiel dans **votre espace personnel** présent sur le Campus.
- Pas d'inquiétude ! Nos consultants seront présents sur place pour guider les participants.
- **Formations à distance** : l'émergence est réalisé automatiquement lors de la participation du stagiaire à sa formation à distance.



**SASU Sb Consulting Formation**

24 Avenue Victor Hugo, 77120 Coulommiers

01 85 81 06 07 [contact@sbconsultingformation.fr](mailto:contact@sbconsultingformation.fr) - [www.sb-consulting.fr](http://www.sb-consulting.fr)

Capital social 1000.00€ SIRET 90472101600023 – APE 8559° N°ROFHYA 110537032017

Qualiopi N°:FR64190-3 L.6313-1-1° Les actions de formation L-6313-1-2° Les bilans de compétences



## Évaluation de la formation

- **Formations en présentiel** : les participants peuvent accéder à leur questionnaire d'évaluation de formation, proposée sur la plateforme Campus.
- **Formations à distance** : les participants peuvent accéder à leur questionnaire d'évaluation de formation directement depuis leur espace de travail.

## Accès à l'espace stagiaire « Mon portail CAMPUS sb-consulting formation »

Le code permettant d'accéder à l'espace « Mon portail sb-consulting.fr » est adressé par e-mail aux participants, en même temps que leur convocation à la formation.

Via le portail CAMPUS SB CONSULTING FORMATION, les participants ont accès aux documents suivants :

- **Questionnaire d'autoévaluation des compétences** : disponible 5 jours avant la formation, et à renseigner avant le début de la formation. À noter : il est indispensable de répondre à ce questionnaire d'auto-évaluation des compétences pour pouvoir télécharger l'attestation de fin de formation.
- **Supports et documents liés à la formation** : les participants sont invités à télécharger les documents mis en ligne par leur consultant(e) 3 jours avant la formation, et au plus tard le dernier jour de la formation. Ces documents sont téléchargeables pendant une durée de 90 jours à l'issue de la formation. À noter : aucun support imprimé n'est remis au cours des formations en présentiel, hormis les éventuels exercices pratiques réalisés au cours de la formation.
- **Questions techniques post formation**
- **Évaluation de la formation**

8

## Préparer votre venue

### **CRISE SANITAIRE : INFORMATION IMPORTANTE**

En cas de crise sanitaire, notre ambition est de continuer à vous proposer, en complément des **formations à distance**, des **sessions en présentiel**, organisées dans notre Espace Formation.

La **santé et la sécurité** de nos collaborateurs salariés et non-salariés, de nos stagiaires et de nos partenaires sont notre priorité, c'est pourquoi nous avons mis en place un **protocole sanitaire** destiné à lutter contre la propagation du Covid-19.

Ce protocole répond parfaitement aux **obligations incombant aux organismes de formation pour l'accueil de leurs participants**. Nous vous invitons à en prendre connaissance avant votre participation.

Dans le cadre de ce protocole, nous vous informons que **SB CONSULTING FORMATION ne pourra pas prendre en charge l'organisation des repas en groupe au cours des pauses déjeuner**.



**SASU Sb Consulting Formation**

24 Avenue Victor Hugo, 77120 Coulommiers

01 85 81 06 07 [contact@sbconsultingformation.fr](mailto:contact@sbconsultingformation.fr) - [www.sb-consulting.fr](http://www.sb-consulting.fr)

Capital social 1000.00€ SIRET 90472101600023 – APE 8559° N°ROFHYA 110537032017

Qualiopi N°:FR64190-3 L.6313-1-1° Les actions de formation L-6313-1-2° Les bilans de compétences

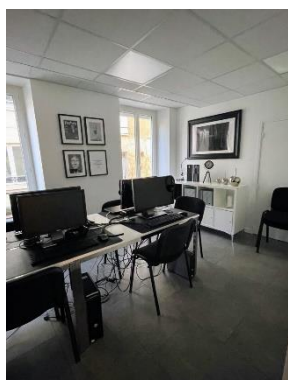
Dès votre inscription à l'une de nos formations, nous vous conseillons de réserver votre titre de transport et votre hébergement suffisamment à l'avance.  
Certaines dates dans l'année sont très demandées (salons ou autres manifestations).

## Plan d'accès

SB CONSULTING FORMATION 24 avenue VICTOR HUGO 77120 Coulommiers

L'Espace Formation SB CONSULTING FORMATION bénéficie d'une situation idéale proche de Paris dans un immeuble d'affaires avec le petit plus : un grand parking gratuit à proximité...

## Nos salles de formations



9

## Transport

Depuis la gare SNCF  
Sortie à 150 mètres à pieds.

### RER – BUS - PARIS GARE DE L'EST



**SASU Sb Consulting Formation**

24 Avenue Victor Hugo, 77120 Coulommiers

01 85 81 06 07 [contact@sbconsultingformation.fr](mailto:contact@sbconsultingformation.fr) - [www.sb-consulting.fr](http://www.sb-consulting.fr)

Capital social 1000.00€ SIRET 90472101600023 – APE 8559° N°ROFHYA 110537032017

Qualiopi N°:FR64190-3 L.6313-1-1° Les actions de formation L.6313-1-2° Les bilans de compétences

## Réservation hôtels

Votre formation nécessite que vous restiez une ou plusieurs nuits à Coulommiers ?

En tant que stagiaire SB CONSULTING FORMATION, vous pouvez bénéficier, pendant la durée de votre séjour, d'un tarif remis auprès de plusieurs chambre d'hôtes et hôtels proches du centre.

Découvrez la liste de nos hôtels partenaires et des tarifs préférentiels correspondants.

## Accès à l'espace SB CONSULTING FORMATION

L'accès au centre peut parfois être ralenti en cas de forte affluence, notamment aux heures d'ouvertures des bureaux. Par conséquent, nous vous conseillons de prévoir un délai de plusieurs minutes pour accéder aux locaux de SB CONSULTING FORMATION.

Nos formations et nos locaux sont accessibles aux personnes à mobilité réduite. Contactez-nous si vous avez besoin d'un accompagnement particulier à l'entrée de nos salles de formation. Pour plus de renseignements, nous restons à votre disposition au 01 85 81 06 07.

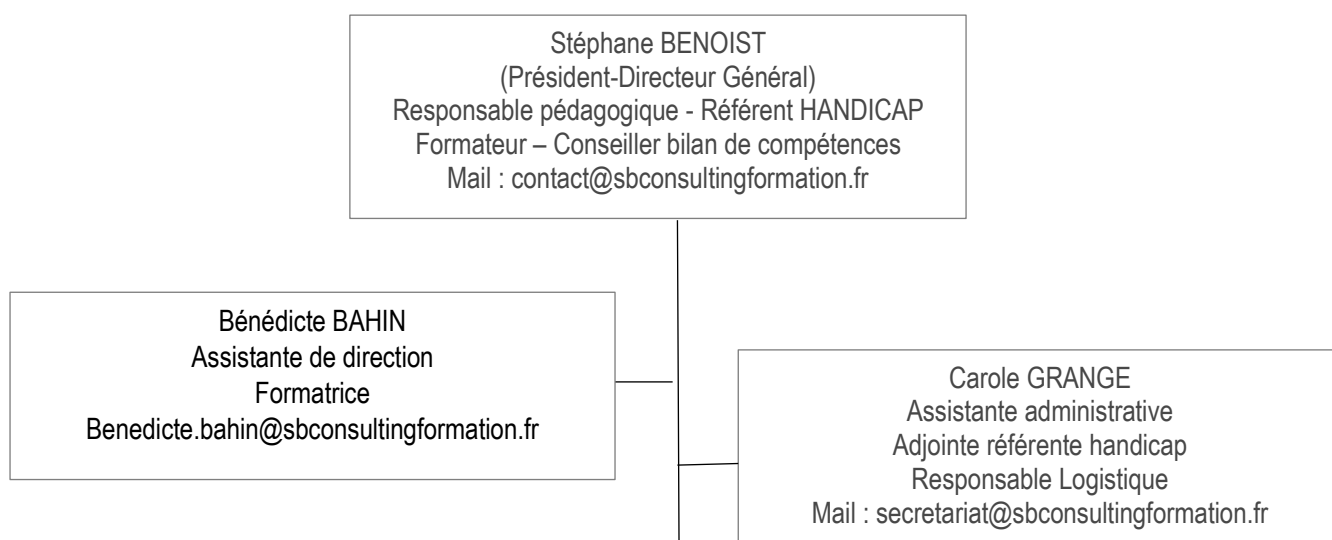
## Sécurité dans notre Espace Formation

Des mesures de sécurité ont déjà été mises en œuvre par les autorités aux abords de notre Espace Formation situé à Coulommiers :

10

Pour des mesures de sécurité dans notre Espace Formation, nous pourrions être amenés à demander aux participants de bien vouloir présenter leur convocation au stage, ainsi qu'une pièce d'identité.

## Référents Sb Consulting Formation



**SASU Sb Consulting Formation**

24 Avenue Victor Hugo, 77120 Coulommiers

01 85 81 06 07 [contact@sbconsultingformation.fr](mailto:contact@sbconsultingformation.fr) - [www.sb-consulting.fr](http://www.sb-consulting.fr)

Capital social 1000.00€ SIRET 90472101600023 – APE 8559° N°ROFHYA 110537032017

Qualiopi N°:FR64190-3 L.6313-1-1° Les actions de formation L-6313-1-2° Les bilans de compétences

## Les formations certifiantes

Comment se passe une formation certifiante ?

Pour valider une certification, vous devez passer et réussir des épreuves écrites et/ou orales devant un jury. Ces épreuves seront basées sur des situations de travail réelles ou simulées.

A l'issue, un document vous sera remis pour attester votre niveau (diplôme, titre ou certification).

Chaque formation certifiante dispose de son process de certification qui vous est fourni dans votre espace « Campus » nommé « REFERENTIEL »

Vous pouvez retrouver le référentiel de votre formation sur le site RNCP et rechercher le Numéro du titre préparé.

Vous retrouvez ces informations auprès du service secrétariat et sur tous les documents qui vous ont été adressés.

Le titre peut être délivré selon deux méthodologies :

- À l'issue d'un **parcours continu** de formation préparant le candidat à la maîtrise de l'ensemble des compétences nécessaires à l'obtention du titre, y compris par la voie de l'apprentissage ;
- À l'issue d'un **parcours d'accès progressif** au titre par capitalisation de certificats de compétences professionnelles (CCP).

Les titres professionnels sont délivrés par le **directeur départemental du travail de l'emploi et de la formation professionnelle** (DDTEFP) du département où les épreuves sont passées.

11

Ils peuvent être acquis par **unités successives**, chacune de ces unités étant validées par un certificat de compétences professionnelles (CCP). Toutefois, le titre professionnel complet doit être acquis dans **les 5 ans** à compter de la date d'obtention du premier CCP.

Nous vous remercions de votre compréhension.

Toute l'équipe vous souhaite une bonne formation et beaucoup de réussite.



**SASU Sb Consulting Formation**

24 Avenue Victor Hugo, 77120 Coulommiers

01 85 81 06 07 [contact@sbconsultingformation.fr](mailto:contact@sbconsultingformation.fr) - [www.sb-consulting.fr](http://www.sb-consulting.fr)

Capital social 1000.00€ SIRET 90472101600023 – APE 8559° N°ROFHYA 110537032017

Qualiopi N°:FR64190-3 L.6313-1-1° Les actions de formation L.6313-1-2° Les bilans de compétences